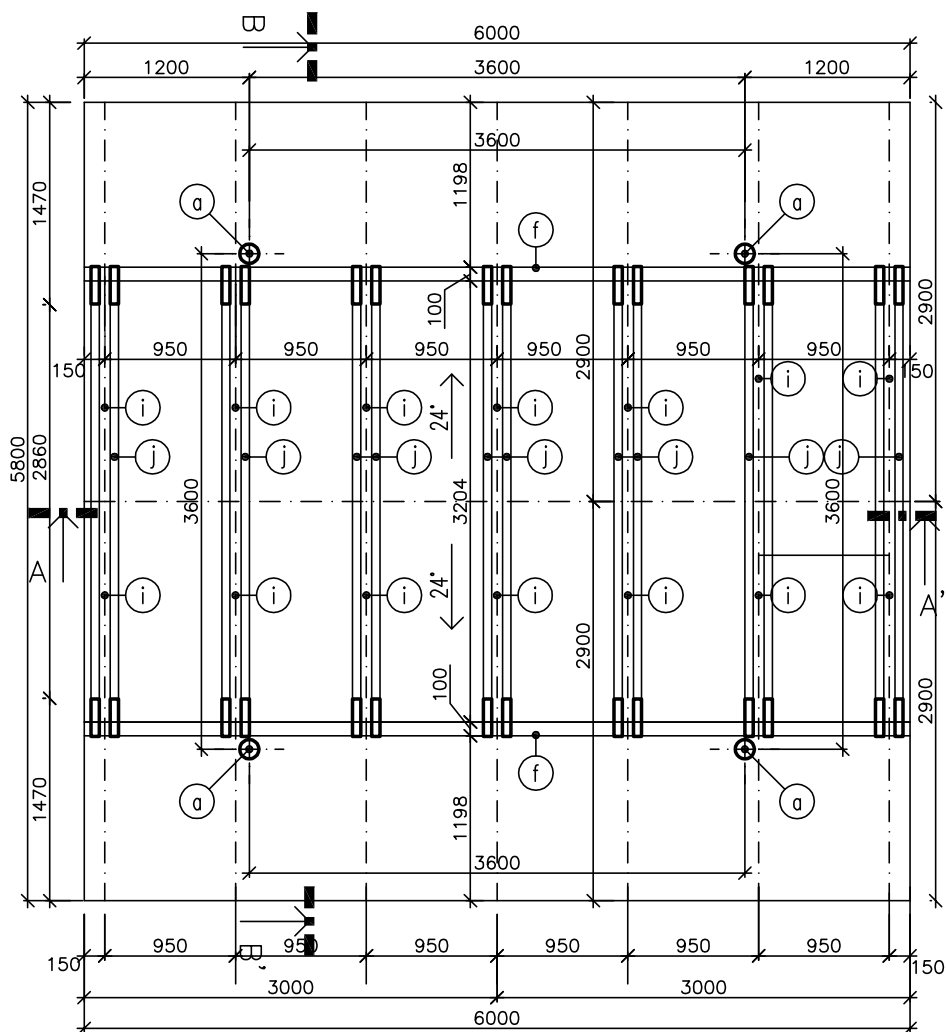


PŮDORYS KROVU



LEGENDA MATERIÁLŮ:

KONSTRUKCE VYHLÍDKOVÉ VĚŽE

SKLADBY:

PODLAHA 1.NP

- DŘEVĚNÉ PRKNA – 30 mm
- STROPNÍ TRÁMY 100x160 mm – 160 mm
- HYDROIZOLAČNÍ PÁS RADONARD AL S 40 – 4 mm
- PODKLADNÍ BETON + KARI SÍŤ 150/150/ø6 – 100 mm
- NÁSYP ŠŤĚRKU – 150 mm
- PŮVODNÍ ZHUTNĚNÁ ZEMINA

PODLAHY

- DŘEVĚNÉ PRKNA – 30 mm
- STROPNÍ TRÁMY 100x160 mm – 160 mm
- ZABEDNĚNÍ PODLAH PRKNY – 30 mm NA SRAZ

STĚNY

- OBLOŽENÍ PRKNA – 25 mm
- TRÁMKY 60x120 mm – 60 mm

STŘECHA

- ASFALTOVÝ ŠINDEL
- PODBITÍ NAD KROKVEMI Z PRKEN TL. 25 mm
- KROKVE 100x120 mm

POZNÁMKA:

- V JEDNOTLIVÝCH PATRECH JSOU UMÍSTĚNÝ ŠIKMÉ VZPĚRY, JEJICH POLOHA JE PATRNÁ Z POHLEDŮ
- JEDNOTLIVÉ NOSNÉ DŘEVĚNÉ PRVKY BUDOU SPOJOVÁNY TESAŘSKÝMI SPOJI A OCELOVÝMI SVORNIKY ø12 mm, VÝPLŇOVÉ STĚNY, BEDNĚNÍ, OBLOŽENÍ A ZÁBRADLÍ BUDE SPOJOVÁNO VRUTY A HŘEBÍKY
- JEDNOTLIVÉ DŘEVĚNÉ PRVKY OŠETŘIT NÁTĚREM, RESP. NÁSTRÍKEM 10% ROZTOKU BORONITU VE VODĚ
- PILINOVÝ ODPAD Z ŘEZIVA BUDE PO MONTÁŽI Z OBJEKTU ODSTRANĚN A ŘEZNÉ PLOCHY BUDOU OŠETŘENY FUNGICIDNÍM A BIOCIDNÍM PŘÍPRAVKEM
- VEŠKERÉ OCELOVÉ PRVKY OPATŘIT MINIMÁLNĚ ZÁKLADOVÝM NÁTĚREM NA KONSTRUKCE
- VÝPIS MATERIÁLU JE SAMOSTATNOU SOUČÁSTÍ PD
- DETAILNĚJŠÍ ŘEŠENÍ A POPIS STAVEBNÍCH KONSTRUKCÍ A STATICKÝCH PRVKŮ VIZ. STATICKÝ POSUDEK
- VEŠKERÉ ZÁBRADLÍ U SCHODIŠTĚ OPLÁŠTĚNÍ KONSTRUKCE OPATŘIT OCELOVÝMI PÁSKY 80/6 mm
- VEŠKERÉ ROZMĚRY A MNOŽSTVÍ JEDNOTLIVÝCH PRVKŮ JE NUTNO PŘED REALIZACÍ OVĚRITI!!

PROJEKTOVÁ DOKUMENTACE SLOUŽÍ I JAKO PROVÁDĚČÍ DOKUMENTACE

autORIZOVAL :		Ing. RADEK ČERNÝ	
Ing. Radek ČERNÝ		PROJEKTANT POZEMNÍCH STAVEB	
PROJEKTANT :		Č. Holase 1342, 399 01 Milevsko	
Michaela Tříšková		IČO 1030 5351 email: cerny.projekty@seznam.cz	
Název akce :		investor: Plzeňský kraj,	
POZOROVATELNA PR JANOVSKÝ MOKŘAD		Škroupova 1760/18,	
		Jižní Předměstí, 30100 Plzeň	
STAVEBNÍ PRÁCE		lokalita: k.ú. NĚRANY, p.č.p. 2031/1	
stupeň: PROJEKTOVÁ DOKUMENTACE PRO SPOLEČNÉ STAVEBNÍ POVOLENÍ		Měřítko: 1:50	č.zak.: 06/22
Obsah výkresu :		datum: 04/2022	formát: 2xA4
PŮDORYS KROVU		č.výkresu	č.paré
		3	